



# CATÁLOGO 2026

## Carretillas elevadoras



## Destellantes R10 | R10 Flash-Beacons



LED  
10/110 V

Destellante

4 secuencias

● FA101159LED

Base 3 tornillos | 20 LED (SMD)

Altura total 117 mm

Ø 100 mm Ø 147 mm (base)



LED  
10/110 V

Destellante

● FA101158LED

Base 3 tornillos | 20 LED (SMD)

Altura total 95 mm

Ø 87 mm Ø 130 mm (base)



LED  
10/110 V

Destellante

● FA101275LED

Base 2 tornillos | 30 LED (SMD)

Altura total 130 mm

Ø 61 mm Ø 98 mm (base)



LED  
10/110 V

Destellante

● FA101277

Tornillos | 20 LED (SMD)

Altura total 55 mm

Ø 79 mm



## Faros delanteros y de trabajo | Front and work headlights



LED  
10/110 V

Carretillas y varios

IP67

○ FA503190

3.500 lumens | 48W, 16 LED x 3W

108 x 108 x 65 mm



LED  
10/110 V

Carretillas y varios

IP67

○ FA503191

2.200 lumens | 27W, 9 LED x 3W

Ø115 x 55 mm



LED  
10/80 V

Carretillas y varios

IP67

FA503178

Faro de trabajo

7.200 lumens | 72W, 24 LED x 3W

155 x 110 x 60 mm



Con interruptor

IP67



LED  
10/80 V

Carretillas y varios

FA503187

Faro de trabajo

2.880 lumens | 26W, 26LED x 1W

FA201566

125 x 95 x 50 mm

IP69K



FA802123 ← I LED

Posición, intermitente y luces cortas



IP67  
Juego de 2



LED  
10/60V

FA802121

Posición, intermitente, luces cortas y largas.

Carretilla, obra pública y varios.

Homologado carretera.





## LUCES SEÑALIZACIÓN CARRETILLAS ELEVADORAS



EMC R10 approval

LED 9/80 V

IP67

138 x 105 x 71 mm

**FA503314**

10W, 1LED x 10W

Señalización línea en arco de contorno carretillas

EMC R10 approval

LED 9/80 V

IP67

138 x 105 x 71 mm

**FA503318**

10W, 1LED x 10W

EMC R10 approval

LED 10/80 V

IP67

Simulación con 2 unidades

160 x 45 x 70 mm

**FA503310**

2.400 lumens | 30W, 6 LED x 5W

Señalización línea de contorno carretillas

EMC R10 approval

LED 10/80 V

IP67

Simulación con 2 unidades

160 x 45 x 70 mm

**FA503310B**

2.400 lumens | 30W, 6 LED x 5W

Señalización línea de contorno carretillas

EMC R10 approval

LED 9/80 V

IP67

Simulación con 2 unidades

76 x 56 x 54 mm

**FA503307**

6W, 2 LED x 3W

Señalización línea de contorno carretillas

EMC R10 approval

LED 9/80 V

IP67

Simulación con 2 unidades

76 x 56 x 54 mm

**FA503307B**

6W, 2 LED x 3W

Señalización línea de contorno carretillas



## ▼ Pilotos traseros | Rear lights



IP67  
Con cable

190 x 49 x 28mm  
174 mm entre tornillos

**FA326123** Izd./Dch.  
Posición, freno, intermitente y marcha atrás



LED  
10/30 V

IP67  
Con cable

191 x 50 x 23 mm  
174 mm entre tornillos

**FA326095** Izd./Dch.  
Posición, freno, intermitente

OE PRODUCT

Glowing

IP67



LED  
12/24 V

Intermitente **Dinámico**

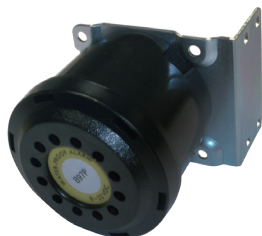


FA201568

209 x 58 x 31 mm  
191 mm entre tornillos

**FA326115** Izd./Dch.  
Posición, freno e intermitente

## ▼ Avisadores acústicos y marcha atrás | Acoustic warning devices and reverse



IP64

**FA101148** 9/32 V  
110 dB

EMC  
R10  
approval



IP67

102 x 68 x 36 mm

**FA220206** 12/80 V  
Doble sonido 82-107 dB

EMC  
R10  
approval



IP67

102 x 89 x 43 mm

**FA220204** 9/80 V  
82-102 dB | Con luz indicadora estroboscópica





Homologado



**FA511038** 12/36 V

- Kit especial carretillas monitor con cámara
  - Sujeción por tornillos e imantado
  - Sistema inalámbrico (Wireless)
  - Recomendado para su uso con batería
- Posibilidad de conectar hasta 2 cámaras

IP67



**FA511047** 12/24 V

- Cámara HD a color
- Con luz
- Especial carretilla elevadora
- Sujeción por tornillos e imantado



Homologado



**FA511043** 10/32 V

- Kit monitor con cámara y cableado 20 m.
  - Monitor color 7" HD Alta Resolución
  - Cámara HD a color
  - Cámara visión nocturna 18 LED
- Posibilidad de conectar hasta 2 cámaras



**FA511053** 12 V

Batería recargable para cámaras



**FA511048** 12/24 V

- IP69K
- Cámara HD a color
  - Con luz de trabajo (Blanco y Ámbar)
  - Ángulo visión 120°

Homologado  
IP69K



Cámara 90 x 80 x 78 mm  
**FA511040** 10/24 V

- Cámara HD a color
- Ángulo visión 135°
- Visión nocturna 18 LED



## Conectores de potencia | Euro battery connectors

### CALVIJAS MACHO - HEMBRA

Para Carretillas, vehículos eléctricos y otras aplicaciones



**FA200757**

Clavija porta hembras

Intensidad 80A



**FA200755**

Base porta machos

Intensidad 80A



**FA200759**

Asa para clavija FA200757  
y base FA200755



**FA200760**

Clavija porta hembras

Intensidad 160A



**FA200761**

Base porta machos

Intensidad 160A



**FA200765**

Asa para clavija FA200760  
y base FA200761



**FA200763**

Clavija porta hembras

Intensidad 320A



**FA200764**

Base porta machos

Intensidad 320A



**FA200765**

Asa para clavija FA200763  
y base FA200764

### CLAVIJAS HERMAFRODITAS

Para Carretillas, vehículos eléctricos y otras aplicaciones



**FA200766**

50A | Sección 10 mm<sup>2</sup>



**FA200767**

175A | Sección 50 mm<sup>2</sup>



**FA200768**

350A | Sección 95 mm<sup>2</sup>



**FA200769**

Asa para Clavija hermafrodita  
50A



**FA200770**

Asa para Clavija hermafrodita  
175A



**FA200771**

Asa para Clavija hermafrodita  
350A





**faycom**  
[www.faycom.es](http://www.faycom.es)

FABRICACIÓN Y COMERCIALIZACIÓN DE SISTEMAS Y  
SUS COMPONENTES DE ILUMINACIÓN, SEÑALIZACIÓN  
Y SEGURIDAD, PARA TODO TIPO DE VEHICULO DE  
SERVICIOS, INDUSTRIALES, AGRÍCOLAS Y  
COMERCIALES, RECOGIENDO CADA UNA DE  
SUS NECESIDADES.

NOS INSPIRAMOS EN TUS NECESIDADES  
PARA ESTABLECER NUESTROS COMPROMISOS